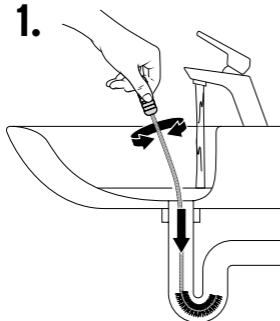


sk **Návod na použitie**

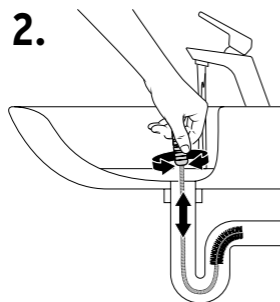
Tip: Otvorte vodovodný kohútik a nechajte tiecť teplú vodu, pritom do odtokovej rúry zasuňte kefku. Tečúca voda tiež uľahčí vytiahnutie kefy z odtoku, ak by sa zasekla.

1.



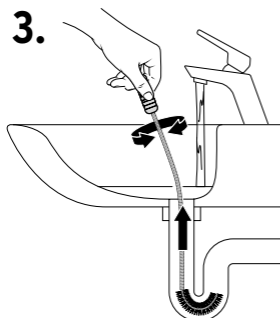
Kefku zasuňte do odtoku a pritom s ňou otáčajte sem a tam, ...

2.



... pohybujte ňou nahor a nadol a pritom ju otáčajte, ...

3.



... a potom ju pomaly vyťahujte a pritom ju ďalej točte sem a tam.